



SCHNUPPERSTUDIUM

„ICH WERDE INGENIEURIN“



16.-18.10.2018

FÜR SCHÜLERINNEN & AUSZUBILDENDE
IN DEN HERBSTFERIEN ♀

KOMM VORBEI!

ERLEBE DIE BEREICHE, TECHNIK, NATUR-
WISSENSCHAFTEN, WIRTSCHAFT UND DESIGN

www.fh-luebeck.de

FACH
HOCHSCHULE
LÜBECK
University of Applied Sciences

Ort: FACHHOCHSCHULE LÜBECK (FHL)

Campusplan als PDF:
www.fh-luebeck.de/CAMPUSPLAN

1 Atrium: Fachschaft Technik & Wirtschaft (EI, MW)
2 Hörsaal-Gebäude, Sekretariat EI, Sekretariat MW
3 Materialprüfstatt (MPA)
4 Elektrotechnik/Workshop
5 Maschinenhalle/Werkstatt
6 Kesselhaus/Stromumgebung
7 Hausmeisterwohnung
8 Lager
9 Vorlesungsräume
10 Vorlesungsräume
11 Laborgebäude Physikalische Technik AN
13 Laborgebäude AN, Sekretariat AN
14 Laborgebäude B, Sekretariat B
15 Laborgebäude B
15B Hochhaus
16 UUG Forum
17 Laborgebäude AN, MW
18 Laborgebäude AN, Kompetenzzentrum CoSA (Koordination Systeme - Anwendungen)
19 Hochspannungslabor/EHV
19A Verteilstation
20 Solarhaus
20A Solarhaus
21 Laborgebäude AN, EI, MW
Kompetenz- und Wissenszentrum für intelligente Energienutzung (WIE), JuniorCampus (im Bau)
24 Horaal-Gebäude (im Bau)
36 Eingang A, Präsidium, Hausdruckerei, Zentrale Verwaltung
Eing. B: FHL-Forschungs-GmbH, FHL Projekt-GmbH
Eing. C: STUDIERENDEN SERVICE CENTRUM (SSC)
International Office, Sprachenzentrum, Studienlenkensekretariat/Zulassungsstelle
64 Laborgebäude biomedizinische AN, Kompetenzzentrum TANDEM - Technology and Engineering in Medicine
65 Audimax
GC 1,2 GründerCube
MFC 1 LINKplus
MFC 7 oncampus GmbH, Institut für Lernleistungen (ILD)
MFC 8 Vorlesungsräume

aktualisiert: September 2017

- Aufzug
- Schlüssel erforderlich (mit Karte, Ausweis)
- Barrierefreier Zugang
- Barrierefreies Gebäude
- Ebenendrängiges Gebäude
- Stufen im EG
- Rampe
- Barrierefreies WC

- Parkplatz
- Mitarbeiter
- Gäste
- Behinderten
- Wickel- und Stillraum
- Fachbereich Angewandte Naturwissenschaften
- Fachbereich Bauwesen
- Fachbereich Elektrotechnik und Informatik
- Fachbereich Maschinenbau und Wirtschaft

Legende:
Schranke
Bushaltestelle
Infopunkt/Campusplan
Nur Lieferverkehr
Sammelplatz
AN = Fachbereich Angewandte Naturwissenschaften
B = Fachbereich Bauwesen
EI = Fachbereich Elektrotechnik und Informatik
MW = Fachbereich Maschinenbau und Wirtschaft

QR Code:

Open Street Map

Neugierig?

Einfach ausfüllen, ausschneiden und abschiecken (oder direkt online über: www.fh-luebeck.de/SCHNUPPERSTUDIUM)

Anmeldung für das Schnupperstudium „Ich werde Ingenieurin“ in den Herbstferien vom 16.–18.10.2018
Anmeldung (verbindlich) bis zum 01.10.2018

Name * _____
Telefon _____

Straße / Nr. _____
eMail * _____

PLZ / Ort _____
Schule _____

* Pflichtfelder _____
Datum / Unterschrift _____

SCHNUPPERSTUDIUM

Für Schülerinnen und Auszubildende

Dienstag, 16.10.2018

10.00 bis 11.15 Uhr

Begrüßung durch das Präsidium
Vorstellung der Fachhochschule Lübeck und ihres Studienangebotes

11.15 bis 12.45 Uhr

Ingenieurinnen und Studentinnen der Fachhochschule Lübeck stellen sich vor:
Erfahrungsberichte aus Studium und Beruf
Anschließend Campus-Rundgang

12.45 bis 13.30 Uhr

Mittagspause, Besuch der Mensa

13.30 bis 14.00 Uhr

StudiLe – Lehre und Studium kombiniert

Beraterinnen der Agentur für Arbeit zur Studien- und Berufsorientierung:
Perspektive – Ingenieurin werden!

Mittwoch, 17.10.2018

08.15 bis 13.30 Uhr

Teilnahme an regulären Lehrveranstaltungen der Fachbereiche:

- Angewandte Naturwissenschaften
- Bauwesen
- Elektrotechnik und Informatik
- Maschinenbau und Wirtschaft

13.30 bis 14.00 Uhr

Mittagspause (Mensa)

14.00 bis 14.30 Uhr

Wie starte ich ins Studium?
Studieren im Ausland



Donnerstag, 18.10.2018

08.15 bis 13.30 Uhr

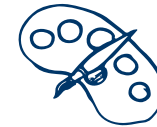
Teilnahme an regulären Lehrveranstaltungen der Fachbereiche und ausgewählten Laborversuchen

13.30 bis 14.00 Uhr

Mittagspause (Mensa)

14.00 bis 15.00 Uhr

Studentische Gremienarbeit: Was ist das eigentlich?
AStA und Fachschaften berichten



Layout und Illustration: Malena Rose

Infos und Anmeldung (bis 01.10.2018) unter:

Fachhochschule Lübeck
Abt. IV – Kommunikation
Mönkhofer Weg 239, 23562 Lübeck

Tel.: +49 451 300-5007

Fax: +49 451 300-5470

E-Mail: veranstaltungen@fh-luebeck.de

oder direkt über das Kontaktformular auf der Webseite:

www.fh-luebeck.de/SCHNUPPERSTUDIUM



Neugierig?

Anmeldung für das Schnupperstudium
„Studieren probieren“
in den Herbstferien vom 16.–18.10.2018

Bitte
ausreichend
frankieren

Fachhochschule Lübeck
Abteilung IV – Kommunikation
Mönkhofer Weg 239
23562 Lübeck